

Как настроить кодовый замок TSA

Что такое замок TSA? Замок TSA (замок с функцией TSA) - это замок с функцией таможенного досмотра. Основная его задача - обеспечение беспрепятственного досмотра вашего багажа в случае необходимости. Замки TSA необходимы всем путешественникам, планирующим отправиться в США.

Замок TSA был создан после терактов в США в 2001 году. Служба TSA (Transportation Security Administration - Американская Ассоциация по безопасности на транспорте) сканирует багаж каждого пассажира перед погрузкой его на борт самолета. С некоторой периодичностью, сотрудники службы открывают произвольно выбранный багаж для более детального осмотра. В этом случае, если багаж оснащен замками, не утвержденными TSA, они будут взломаны для получения доступа.

Если багаж оснащен замком TSA, при необходимости досмотра таможенные службы откроют его универсальным мастер-ключом, не сбивая код и не повреждая чемодан. В настоящее время универсальные ключи от замков TSA есть

Замки, одобренные TSA, имеют универсальный мастер-ключ, с помощью которого легко открываются, не сбивая код и не повреждая чемодан. Такой ключ есть только у таможенных служб США, Канады, Великобритании и Израиля. Каждый замок, одобренный TSA, имеет опознавательный знак - красный ромб, показывающий, что он может быть открыт мастер-ключом.

Samsonite устанавливает на свои чемоданы навесные и встроенные замки TSA (прикреплены к корпусу чемодана), а также замки с функцией таможенного досмотра делятся на замки, открываемые с ключа или с кодовой комбинации.

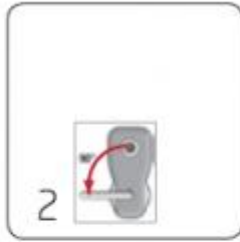
Если ваш чемодан оснащен кодовым замком TSA, вам пригодится наша инструкция об изменении кода. Итак, как изменить код замка TSA?

Навесной кодовый замок TSA





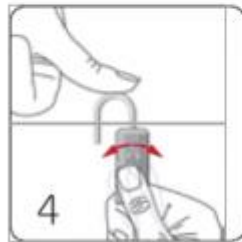
1
Установите код 000



2
Поверните дужку замка на 90°



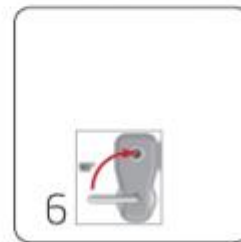
3
Надавите на дужку



4
Держите дужку нажатой и установите новый код



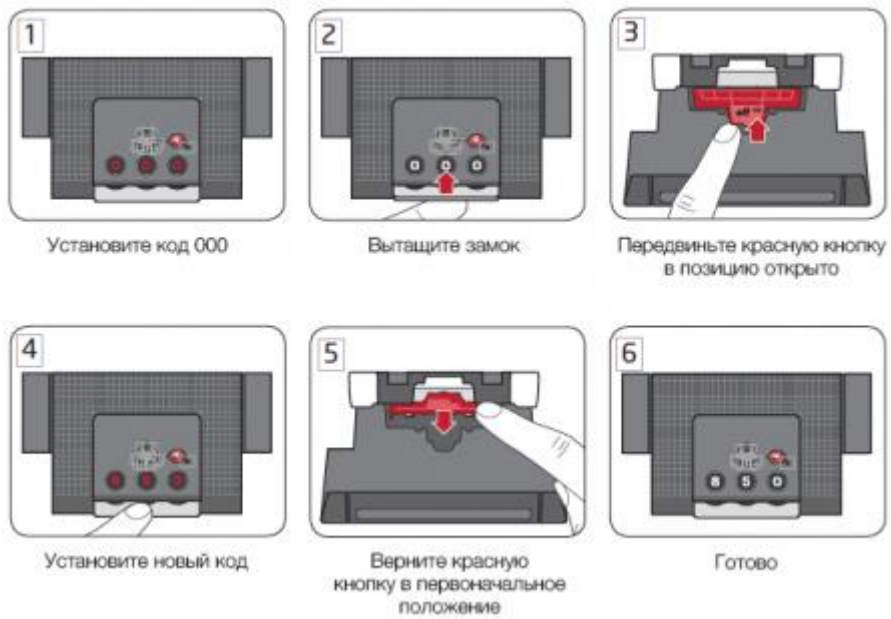
5
Поднимите дужку



6
Поверните дужку обратно в позицию закрыто

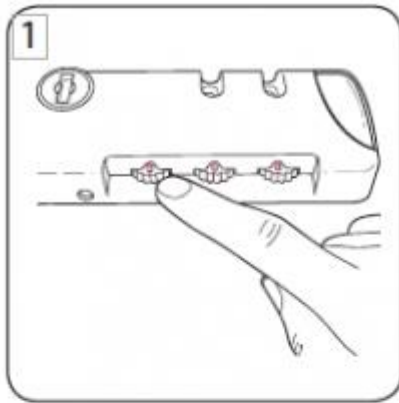
Встроенные кодовые замки TSA, устанавливаемые на чемоданы коллекций Aeris и S'Cure, S'Cure DLX



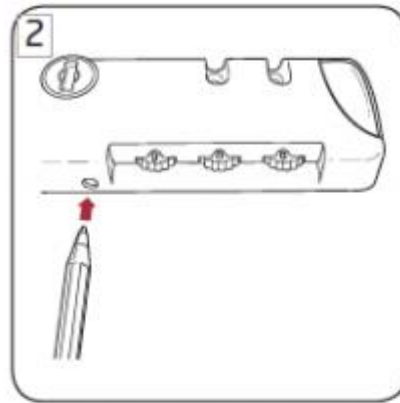


Встроенные кодовые замки TSA, устанавливаемые на чемоданы коллекций Essensis, Colory, BLite Xtra
Кодовый замок TSA

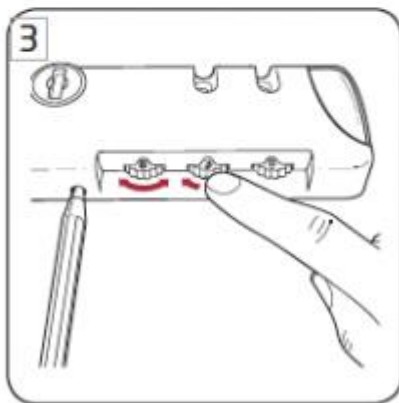




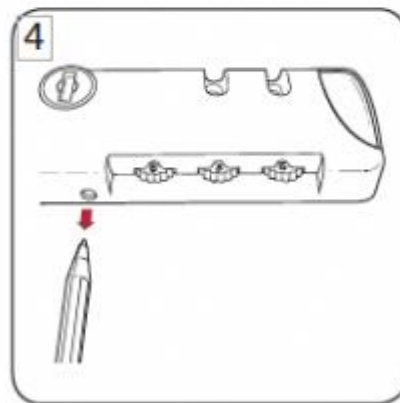
Установите код 000



Шариковой ручкой
вдавите кнопку



Удерживая кнопку нажатой,
установите новый код



Отпустите ручку

Встроенные кодовые замки TSA, устанавливаемые на чемоданы коллекций Inova, Spin Trunk, Cosmolite





1
Установите код 000



2
Сдвиньте кнопку и удерживайте в этом положении



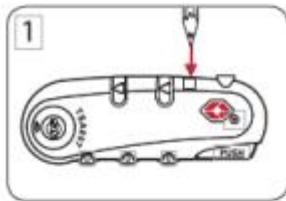
3
Удерживая кнопку, установите новый код



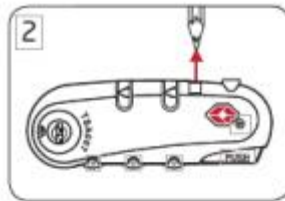
4
Отпустите кнопку

Встроенные кодовые замки TSA с тросом, устанавливаемые на чемоданы коллекции Duranxt Uprights





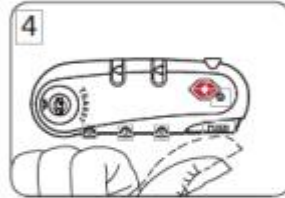
1
Установите код 000 и вдавите кнопку шариковой ручкой



2
Кнопка автоматически останется нажатой

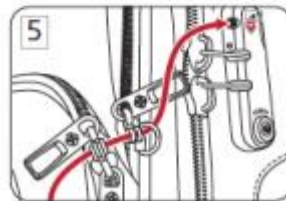


3
Установите новый код

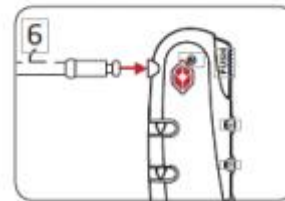


4
Освободите кнопку, нажатием кнопки сбоку

Как установить замок с тросом



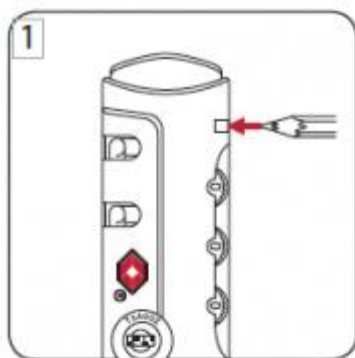
5
Проденьте трос сквозь кольца бегунков молнии



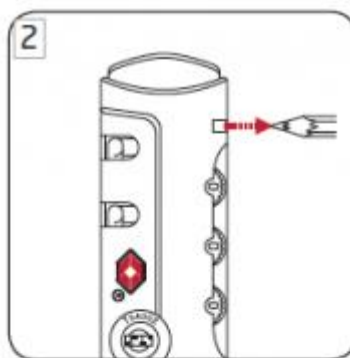
6
Вставьте конец троса в замок

Встроенные кодовые замки TSA, устанавливаемые на чемоданы коллекций Cubelite, Cosmolite, Firelite, Skywheeler, Synconn





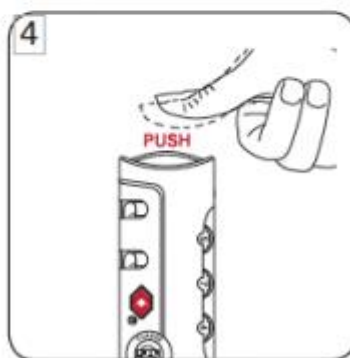
1
Установите код 000 и вдавите кнопку шариковой ручкой



2
Кнопка автоматически остается нажатой



3
Установите новый код



4
Освободите замок нажатием кнопки сверху